



Original Drainoflex-Drainage-Stallbodenbelag

- 70 % weniger Einstreu
- 70 % weniger Mist
- 70 % weniger Arbeit
- 5 Jahre Garantie

Original Drainoflex Stallbodenbeläge

Seit über 48 Jahren praxisbewährt

*Mit weniger sollten Sie
sich nicht zufrieden geben*

Preise 2023



Original Drainoflex-Drainage-Stallbodenbelag



Über 48 Jahre Drainoflex Gummiboden und über 48 Jahre zufriedene Kunden

Drainoflex Referenzen Nr. 1 in Tierkliniken

Uni Klinik Hannover
 Uni Klinik Gießen
 Uni Klinik München
 Uni Klinik Leipzig
 Dr. Cronau Bochum
 Dr. Ende Isernhagen
 Dr. Pieper Wahlstedt
 Dr. Böckenhof Kerken
 Dr. Breuer München
 Dr. Brehm München
 Dr. Jarke Hamburg
 Dr. Huskamp Hochmoor
 Dr. Martens Wahlstedt
 Dr. Wiesenecker Groß-Gerau
 Dr. Stechele Bobingen
 Dr. Asendorf Oberndorf
 Dr. Gerweck Bretten
 Dr. Meiering Fulda
 Dr. Ros Butzbach
 Dr. Stanger Sindelfingen
 Dr. Allmeling Börnsen

Olympiasieger & Weltmeister

Meredith Michaels Beerbaum
 Ludger Beerbaum
 Hans-Günter Winkler
 Klaus Balkenhol
 Nelson Pessoa
 Rodrigo Pessoa
 Nadine Capellmann
 Paul Schockemöhle
 Alwin Schockemöhle
 Lars Nieberg
 Hugo Simon
 Pierre Durand
 Sissy Max-Theurer
 Alfons Lüttke Westhus
 Gerd Wildfang
 Martin Schaudt
 Heidi Robbiani
 Otto Hofer
 Gina Capellmann
 Herrmann Schridde
 Andreas Helgstrand
 David Broome
 Dr. Uwe Schulten-Baumer
 Nicole Uphoff

Drainoflex Referenzen Nr. 1 in Deckstationen

Landgestüt Celle
 Landgestüt Schwaiganger
 Landgestüt Marbach
 Gestüt Vorwerk Cappel
 Gestüt Klatte Lastrup
 Gestüt St. Ludwig Wegberg
 Gestüt Tannenhof Wiesbaden
 Gestüt Fährhof Bremen
 Gestüt Löhr Schnaittach
 Gestüt Kothe Wacken
 Gestüt Velin Dänemark
 Gestüt Fichtenhof Neufarn
 Gestüt Forstwald Weilerswist
 Gestüt Amselhof Walle Winsen
 Rainbow Valley Ranch Ungarn
 Gestüt Storch Tannheim
 Gestüt Famos Legenhausen
 Gestüt Camelot Bad Oldeslohe
 Deckstation Tebbel Emsbüren
 Gestüt Peterhof Perl-Borg
 Blue Hors Randbol
 Hengststation Holtwiesche Gescher
 Gut Schönweide Grebin
 Gestüt Kastanienhof Sage
 Gut Wettklam Otterfing

Springen * Dressur * Vielseitigkeit * Fahren * Galopprennen * Trabrennen * Distanz * Veranstalter

Deutsches Olympiadekomitee
 Royal Stables Oman
 Jamahazentrum Japan
 TSG Rodderberg, Bonn
 Musée Cheval Frankreich
 Metro Police Kanada
 Staatspräsident Betancourt
 Olympiazentrum Barcelona
 Griffith Park, Los Angeles
 Moskauer Sportclub
 Südwestfunk Stuttgart Sportstudio
 Lufthansa, Flying Tigers, KLM
 Graf Fürstenberg, Donaueschingen
 König Carlos Spanien
 Königin Beatrix Holland
 Baron Eduard von Rothschild
 Anja Rietbrock

Fam. Weinberg
 Michael Rüping
 Elmar Gundel
 Karl Schneider
 H.G. Goskowitz
 Christian Ahlmann
 Peter Charles
 Willi Melliger
 Anja Plönske
 Bernhard Winkel
 Schmitz-Heinen
 Martin Schaudt
 Holger Hetzel
 Yves Bienaime
 René Tebbel
 Philipp Weishaupt
 Mylene Kruse

Uli Kasselmann
 Isabell Werth
 J. Hinnemann
 Dressurland Wels
 Henk van de Pol
 Falk Stankus
 Jeff McVean
 Peter Remmert
 Heike Kemmer
 Dr. Schulten-Baumer
 Heike Gillmann
 Walter Feldmann
 Jürgen Matthies
 Harry Klugmann
 DJ Paul van Dyk
 Rohla Strauss
 Reitverein Elmlohe

Seit über 48 Jahren liefern wir weltweit in 32 Ländern:

Norwegen	Brasilien	Schweiz	Deutschland	Dänemark	Israel	Polen
Luxemburg	Dubai	Belgien	Frankreich	England	Russland	Kroatien
Schweden	Italien	Holland	Australien	USA	Portugal	
Österreich	Japan	Spanien	Argentinien	Ungarn	Rumänien	
Slowenien	Island	Kanada	Lichtenstein	Oman	Finnland	



Unsere spektakulärsten Aufträge!



Beim **Karneval in Köln** haben wir den Weg vor der Domplatte mit Gummiboden ausgelegt, damit die Pferde nicht ausrutschen. Sponsoring made by Drainoflex!

Im **Schloß Chantilly bei Paris** haben wir unsere Matten für die Familie Yves Bienaime in der Arena des Schlosses ausgelegt. Hier finden Vorführungen mit Pferden statt. Auch das berühmte Pferdemuseum und die Galopprennbahn von Paris ist hier ansässig! Ein Besuch lohnt sich immer!



Für ihre **Majestät Sultan Zaboos Bin Said, Oman** haben wir 2000 qm Gummi ausgelegt. Ein super Auftrag! Der Auftrag danach war die Royal Oman Police Mounted Divisional in Muscat!

Gummimatten für die **Metro Police Mounted Unit in Toronto, Kanada** war für mich eine besondere Ehre!



Gummimatten für die **Lufthansa-Pferdetransport-Container in Frankfurt**, war auch ein toller Auftrag! Danach kamen noch die Fluggesellschaften KLM Holland und Flying Tigers, USA dazu!

Auch spektakulär:

- Das Königshaus von Madrid beim König Juan Carlos von Spanien
- Ehemaligen Staatspräsidenten Betancourt in Columbien, Medelin
- Die königlichen Stallungen der ehemaligen Königin Beatrix von Holland,
- Herr Baron Eduard von Rothschild, Reitanlage Drei Linden in Bonn
- Major Jurij Luschkow und seine Frau Jelena Baturina in Moskau
- Madeleine Rohla-Strauss, Enkelin vom Komponisten Richard Strauss



Original Drainoflex-Drainage-Stallbodenbelag



Das Original!

Mit den entscheidenden Vorteilen:

- ✔ Stabile Stelzen
- ✔ Große Abflusskanäle
- ✔ Keine Kanten und Ecken
- ✔ Reibungsloser Ablauf
- ✔ Langzeit-Urinbeständig
- ✔ Stollenbeständig
- ✔ Wesentliche Einstreuersparnis
- ✔ Einfaches, schnelles Ausmisten
- ✔ 70 % Dung-Reduzierung

Drainoflex-Stallbodenbeläge werden von Experten als zukunftsweisend bezeichnet und sind die richtige Maßnahme, um Strohknappheit, Personalmangel und Dungproblemen sinnvoll entgegenzutreten. Sie garantieren Rutschfestigkeit, Wärmespeicherung, Hygiene, Arbeitserleichterung in Strohbeschaffung und Lagerung, sowie in der Dunglagerung.

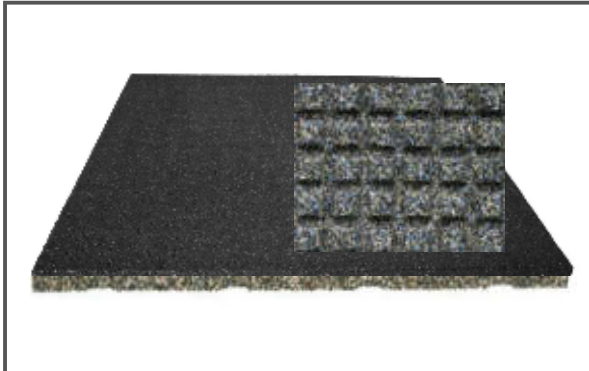
Die widerstandsfähigen Matten werden lose in der Pferdebox, im Offenstall oder als Liegefläche verlegt und können wahlweise mit Stroh, Spänen, Torf, Hanf, Leinstroh oder Sägemehl kombiniert werden. Durch den Einsatz von **Drainoflex Drainage Stallbodenbelägen** wird seit über 48 Jahren eine pferdegerechte, gesunde und rationelle Offen- und Stallhaltung ermöglicht.

Die Pferde stehen immer trocken, elastisch, warm und weich. Verspannungen durch hartes Stehen werden sofort abgebaut und die Pferdebeine sind klar. Die Hufe können durch Scharren nicht mehr ausbrechen und auch bei Langzeit-Einsatz ist ein gutes Stallklima ohne Ammoniak-Bildung und Stallgeruch gewährleistet.

Die Kampfansage gegen:

- Teures Stroh
- Teure Mistentsorgung
- Harte Standflächen
- Viel Arbeit
- Uringestank im Stall
- Glatte Betonböden

über 48 Jahre Drainoflex-Drainage-Stallbodenbelag



Größe 1000 x 1000 x 50 mm,
Gewicht: 44 kg

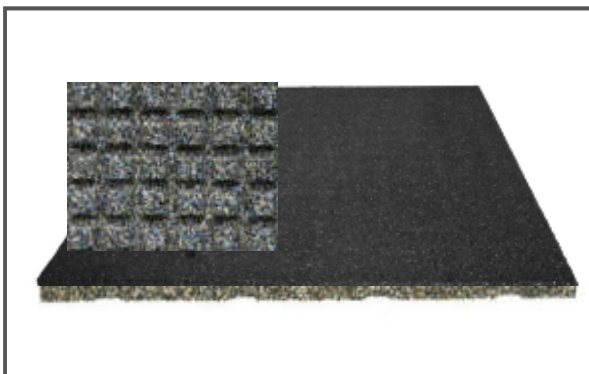
Drainofixx Country 50 50 mm dick

Drainofixx Country 50 mm

Die neue Matte mit der fixxen Drainage. Die ist etwas härter, aber immer noch weich genug, damit sich auch Ihr Pferd wohlfühlt.

Sie drainiert durch Ihre grobe Struktur fast doppelt so schnell und ist gerade in den Wintermonaten schneller in der Oberfläche abgetrocknet. Die Funktion der Matte ist bei allen Matten gleich, nur schneller!

Plattenware	Länge: 1000 mm	Preis € 59,00/qm
44 kg/Platte	Breite: 1000 mm	ab Werk zzgl. der ges. MWST
1,00 qm	Stärke: 50 mm	



Größe 1000 x 1000 x 40 mm
Gewicht: 32 kg

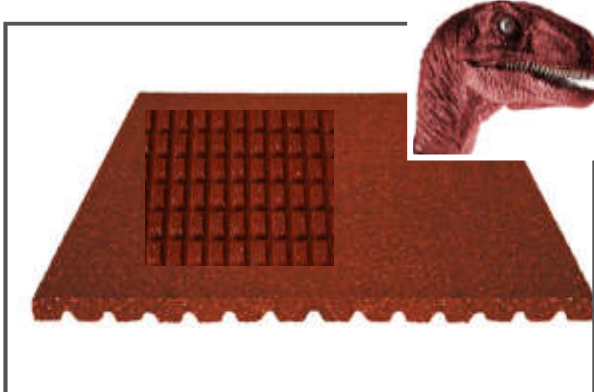
Drainofixx Country 40 40 mm dick

Drainofixx Country 40 mm

Die neue Matte mit der schnellen Drainage. Die ist etwas härter, aber immer noch weich genug, damit sich auch Ihr Pferd wohlfühlt.

Sie drainiert durch Ihre grobe Struktur fast doppelt so schnell und ist gerade in den Wintermonaten schneller in der Oberfläche abgetrocknet. Die Funktion der Matte ist bei allen Matten gleich, nur schneller!

Plattenware	Länge: 1000 mm	Preis € 55,00/qm
32 kg/Platte	Breite: 1000 mm	ab Werk zzgl. der ges. MWST
1,00 qm	Stärke: 40 mm	



Größe 1000 x 1000 x 60 mm,
Gewicht: 56 kg

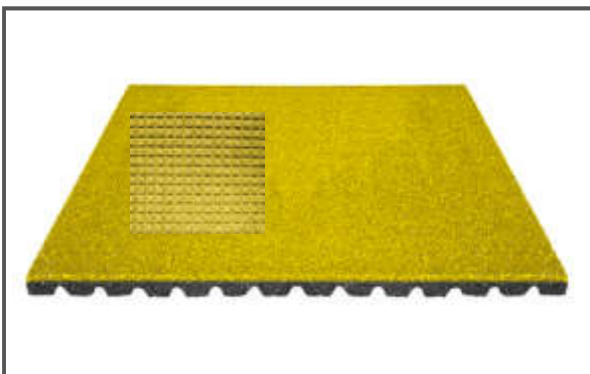
Drainosaurus Flex 60 mm dick

Drainosaurus Flex 60 mm

Die neue Matte mit dem Saurus-Effekt, besonders stabil und Drainagefähig. Da fühlen sich nicht nur Dinosaurier wohl, sondern auch ihr Pferd!

Sie drainiert durch Ihre grobe Struktur fast doppelt so schnell und ist gerade in den Wintermonaten schneller in der Oberfläche abgetrocknet. Die Funktion der Matte ist bei allen Matten gleich, nur schneller!

Plattenware	Länge: 1000 mm	Preis € 64,00/qm
56 kg/Platte	Breite: 1000 mm	ab Werk zzgl. der ges. MWST
1,00 qm	Stärke: 60 mm	



Größe 1000 x 1000 x 40 mm
Gewicht: 32 kg

Drainoflixx Sun 40 mm dick

Drainoflixx Sun 40 mm

Hier geht die Sonne auf! Die neue strohgelbe Matte mit der schnellen Drainage. Die Farbe ist Programm und sieht aus wie Stroh. Fest für den Stand und weich genug, damit sich auch Ihr Pferd wohlfühlt.

Sie drainiert durch Ihre grobe Struktur fast doppelt so schnell und ist gerade in den Wintermonaten schneller in der Oberfläche abgetrocknet. Die Funktion der Matte ist bei allen Matten gleich, nur schneller!

Plattenware	Länge: 1000 mm	Preis € 99,00/qm
32 kg/Platte	Breite: 1000 mm	ab Werk zzgl. der ges. MWST
1,00 qm	Stärke: 40 mm	



Größe 1000 x 1000 x 40 mm,
Gewicht: 43 kg

Drainofixx Schotter 40 mm dick

Drainofixx Schotter 40 mm

Diese Matte ist besonders gut auf vollflächig drainagefähigen Untergründen wie Schotter, Sandboden, Splitt, Spaltenboden usw. zu verlegen. Durch Ihre glatte Unterseite liegt die Matte sicher auf offenen Untergründen ohne sich stark zu verbiegen.

Die Matte wird lose in der Pferdebox, als Liegefläche, im Paddock oder im Offenstall verlegt. Sie kann wahlweise mit jeder Einstreu kombiniert werden. Die pferdegerechte Matte ist isolierend, voll drainagefähig, leicht elastisch und wärmespeichernd.

Plattenware

Länge: 1000 mm

Preis € 59,00/qm

Breite: 1000 mm

**43 kg/Platte
1,00 qm**

Stärke: 40 mm

ab Werk zzgl. der ges. MWST



Größe 1200 x 900 x 17 mm,
Gewicht: 20 kg

Drainofixx Isoferm 17 mm dick

Drainofixx-Isoferm 17 mm

Diese Matte war schon lange in der Planung und wir präsentieren Ihnen nun unsere neue Puzzle-Matte für geschlossene Bodenflächen! Diese Matte ist ganz besonders gut wenn kein Abfluss vorhanden ist.

Die Puzzlematten werden lose in der Pferdebox oder als Liegefläche wie ein Puzzle verlegt. Sie können wahlweise mit Stroh, Spänen, Torf, Hanf, Leinstroh oder Sägemehl kombiniert werden. Die pferdegerechte Matte ist isolierend durch eingearbeitete Luftkammern in der Unterseite elastisch und wärmespeichernd.

Plattenware

Länge: 1200 mm

Preis € 53,00/Stück

Breite: 900 mm

**20 kg/Platte
1,08 qm**

Stärke: 17 mm

ab Werk zzgl. der ges. MWST



Größe 10.000 x 1250 x 10 mm,
Gewicht: 140 kg

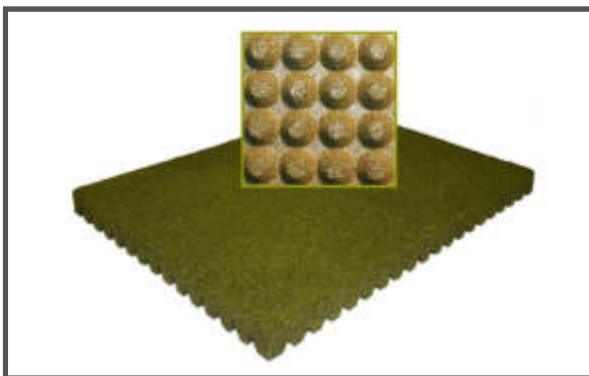
Drainofixx Bahnenware 10 mm

Drainofixx Bahnenware 10 mm

Diese Bahnenware ist vollflächig zu verlegen für glatte Betonböden, steile Abgänge, Brückenübergänge usw. Die Bahnenware kann verklebt oder lose verlegt werden.

Auf dem Bild wurde z.B. eine Brücke mit Bahnenware ausgelegt, um die Pferde sicher auf die Koppel zu lassen.

Rollenware	Länge: 10.000 mm	Preis pro Rolle € 440,00/qm
	Breite: 1.250 mm	Preis pro lfdm € 44 (1,25 qm)
140 kg/Rolle	Stärke: 10 mm	ab Werk zzgl. der ges. MWST
12,50 qm		



Größe 1000 x 750 x 50 mm,
Gewicht: 24 kg

Drainoflex das Original 50 mm dick

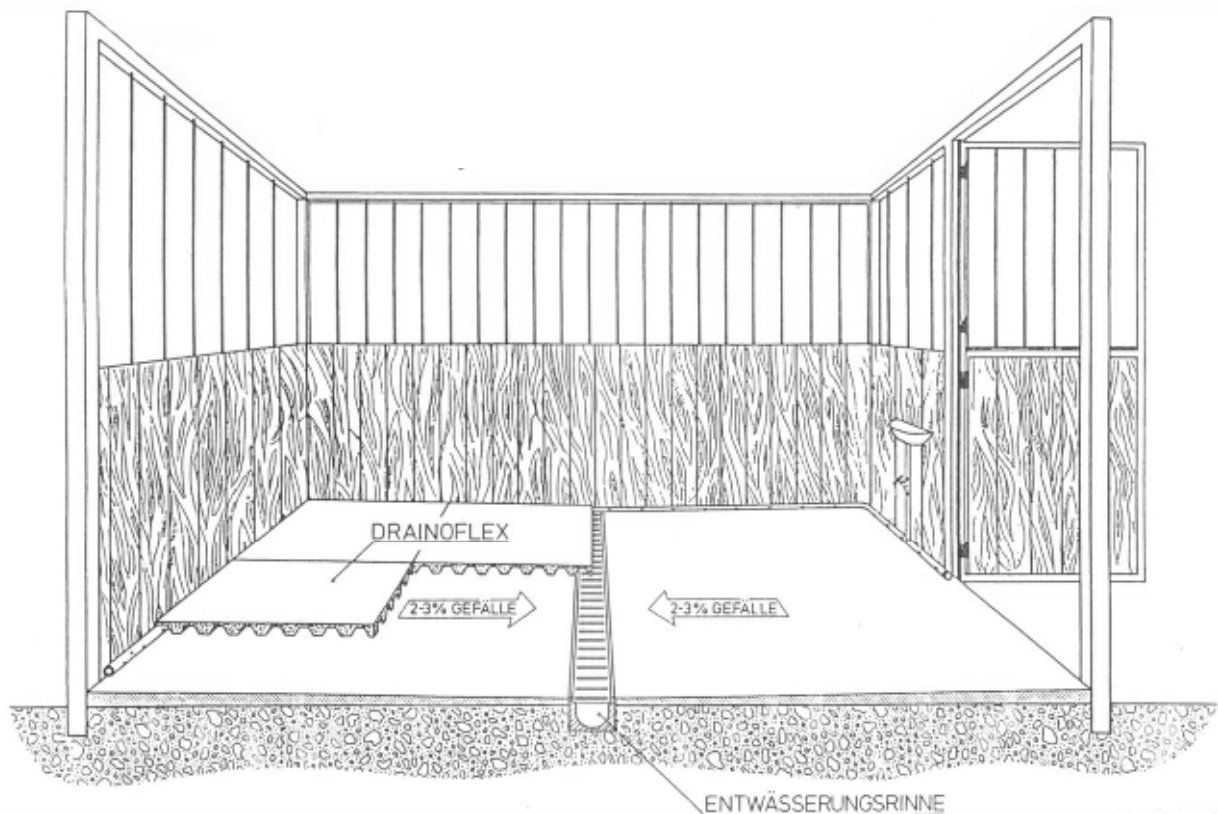
Drainoflex das Original 50 mm

Die Original Drainoflex Drainagematte, erfunden von Herrn Martin Hanke, seit 48 Jahren unverändert, nur verbessert! Die Matte mit den runden Stelzen in der Pferdebox oder als Liegefläche verlegt. Sie können wahlweise mit Stroh, Spänen, Torf, Hanf, Leinstroh oder Sägemehl kombiniert werden. Die pferdegerechte Matte ist isolierend durch eingearbeitete Luftkammern in der Unterseite elastisch und wärmespeichernd.

Plattenware	Länge: 1000 mm	Preis € 77,00/Stück
	Breite: 750 mm	ab Werk zzgl. der ges. MWST
24 kg/Platte	Stärke: 50 mm	
0,75 qm		



Verlegehinweise



Verlege-Hinweise für Drainoflex Drainage Stallbodenbeläge

Untergrund

Für den Einsatz der Drainoflex-Grande-Gummimatte ist ein Gefälle von 2-3 % im Betonunterbau, oder bei einem geraden Boden, eine Abflussmöglichkeit erforderlich. Wenn der gesamte Boden drainiert, können die Matten direkt auf dem Untergrund verlegt werden.

Verlegung

Mit dem Verlegen beginnt man vorne im Eingangsbereich. Die Platten werden einfach aneinander gelegt, bis die komplette Fläche bedeckt ist. Sollte das Plattenmaß in der Boxenfläche nicht aufgehen, kann man die Platten mühelos schneiden. Die Auslegung einer Pferdebox geht sehr schnell und die Box ist danach sofort wieder einsatzfähig.

Pflege und Reinigung

Die Reinigung des Drainoflex-Stallbodenbelages ist denkbar einfach. Der feste Dung wird mit Schaufel und Besen ausgekehrt. Ein- bis zweimal im Jahr sollten die Matten komplett hochgenommen und mit einem Hochdruckgerät gereinigt werden.

Einstreutips

Die Matten eignen sich besonders gut für Liegeflächen und Offenställe. Streuen Sie nur die Menge Stroh ein, die das Pferd auch fressen soll. Am besten auf einen Haufen in die Ecke legen, somit erreichen Sie, dass das Stroh auch wirklich gefressen wird. Die Pferde legen sich, auch wenn Sie kein Stroh auf der Liegefläche haben, sehr gerne hin.



Die neue Drainoflex-Pflasterstein 40 mm



Größe 160 x 200 x 40 mm, Gewicht: 36 kg

Der Drainoflex Gummipflasterstein

Dieser Pflasterstein ist für Paddocks, Deckstationen, Führanlagen, Hofflächen, Stallgassen, Tierkliniken, Waschplatz und Solarium geeignet. Wir verwenden nur Gummifasermaterial, also ein hochwertiges Material für den Pflasterstein, damit Sie lange Freude an diesem Belag haben. Der Boden ist sehr leicht zu reinigen, zu verlegen und zuzuschneiden. Extra hart für Führanlagen!



Extra hart für Führanlagen!

Gummipflaster	Länge: 160 mm	Preis € 72,00/qm
	Breite: 200 mm	Preis € 2,06/Stück
36 kg/qm	Stärke: 40 mm	ab Werk zzgl. der ges. MWST
1,00 qm=35 Stück		

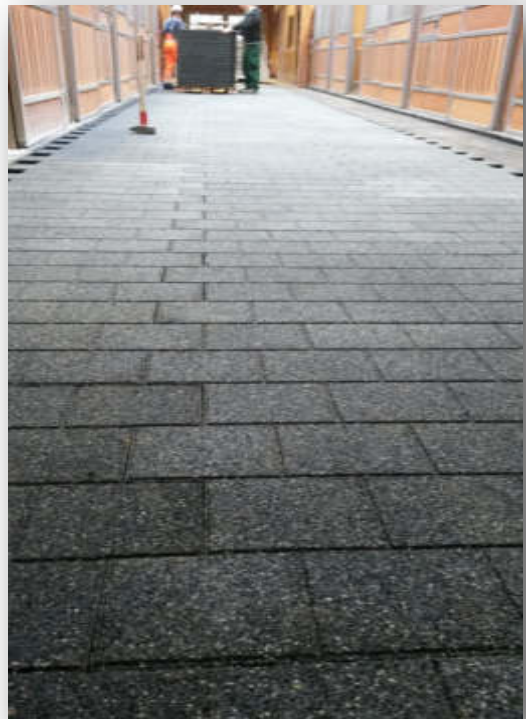


Original Drainoflex-Drainage-Stallbodenbelag





Original Drainoflex-Drainage-Stallbodenbelag





Original Drainoflex-Drainage-Stallbodenbelag





Original Drainoflex-Drainage-Stallbodenbelag

Das Original direkt vom Erfinder



Sein Name war Martin Hanke, der vor über 48 Jahren Drainoflex-Stallbodenbelag erfand. Das Original Drainoflex-Stallbodenbelag ist die Alternative zum herkömmlichen Pferdestallboden. Seine Motivation und Idee liegt in der optimalen pferdegerechten, pflegeleichten und kosteneffizienten Pferdehaltung. Drainoflex-Stallbodenbelag wird aus hochwertigen recycelten Industriegummi aus der Automobilfertigung hergestellt, der Kleber ist lösemittelfrei.

Durch das unerreichte Drainoflex-Patent und unserer Erfahrung aus 48 Jahren Produktionsoptimierung sind unsere Produkte viel kopiert doch in Qualität und Sicherheit unerreicht.

Achten Sie beim Kauf von Stallbodenbelägen auf den guten Namen Drainoflex, denn wir sind das Original.

Ihr *Drainoflex Team*

Offizieller Ausrüster:



MS Stalltechnik
Zum Treffpunkt 1
D-27412 Westertimke

Tel. 04289/4005794
Fax. 04289/4005796
hanke@msstalltechnik.de
www.msstalltechnik.de